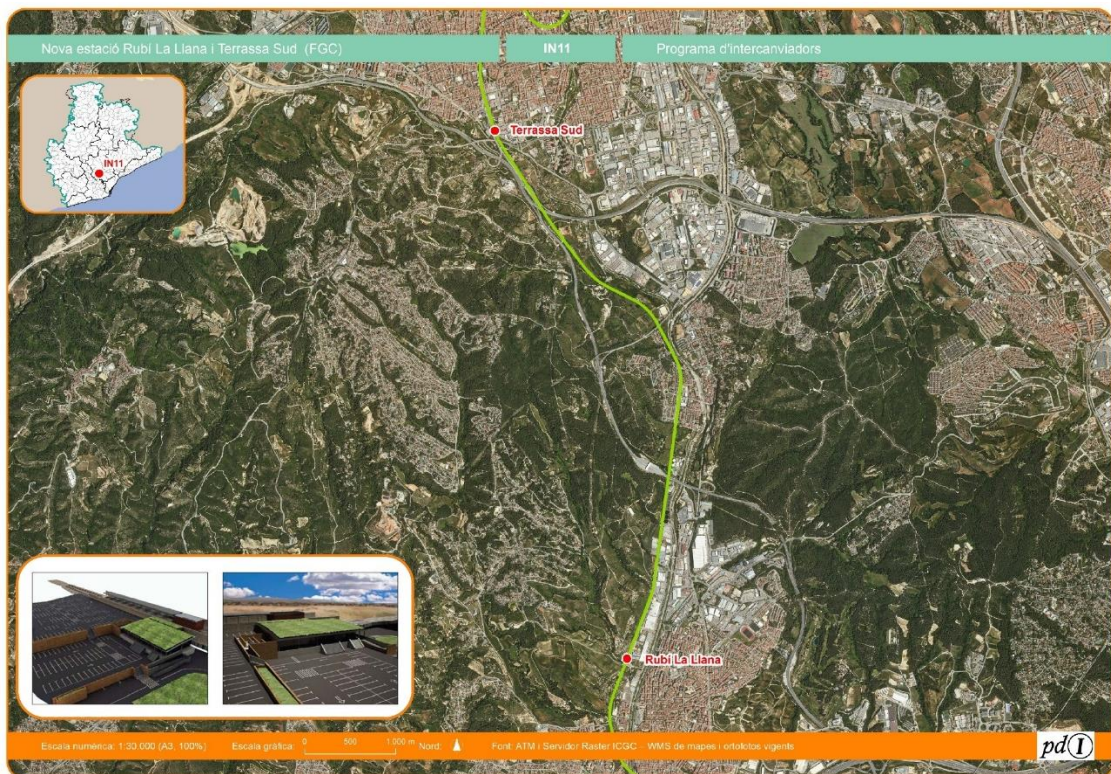


## FEMvallès reclama la construcció l'estació Rubí La Llana a curt termini

- La presidenta d'FGC descarta ara la construcció de l'estació en els propers 5 anys.
- FEMvallès assenyala l'èxit de demanda d'FGC gràcies a l'ampliació de serveis en el Vallès i demana seguir-ho com a model de creixement.



Mapa amb la ubicació de les futures estacions de Rubí La Llana i Terrassa Sud. Autor: PDI 2021-2030 ATM

**Vallès, 4 de novembre de 2021.**

L'associació **FEMvallès**, reclama a les autoritats la construcció de l'estació de **Rubí La Llana a curt termini**. La demanda es fa pública després que dilluns de la setmana passada la presidenta d'FGC, **Marta Subirà**, en descartés la construcció entre els propers 5 anys. **La negativa ha suposat un gir de 180º** respecte del pronunciament del director de planificació estratègica de la mateixa FGC, **Carles Cases**. **Cases havia assegurat el passat març** en una entrevista a **Ràdio Rubí** que la construcció es realitzaria l'any **2024**.

L'estació de la Llana és **una reivindicació històrica** pels rubinencs, que reclamen des de fa anys una segona estació a **un dels municipis més poblats del Vallès**. Per a l'Associació

FEMvallès aquesta estació és prioritària i **tindria l'èxit assegurat**, com s'ha demostrat amb escreix en les darreres ampliacions de la xarxa d'FGC al Vallès. **L'associació assenyala que gràcies a la construcció de noves estacions al Vallès, FGC ha vist créixer el nombre de passatgers un 39% respecte al 2010.** L'estació de Volpelleres inaugurada el 2010 en deu anys ha arribat al milió de viatgers, multiplicant per cinc la xifra inicial de demanda. L'associació considera prioritari seguir ampliant els serveis dins el Vallès, i critica la decisió de posposar aquesta actuació.

Rubí, que supera els 78 mil habitants només disposa d'una estació d'FGC al sud i **demana una nova estació a nord: la Llana**. Si ho comparem, **Sant Cugat del Vallès que té 92 mil habitants disposa de 7 estacions d'FGC.**

L'estació-baixador de Rubí La Llana **tindria un cost 16,4 milions**, un cost baix degut a l'escassa dificultat de l'obra al ser a cel obert i requerir només dues andanes i un vestíbul. **S'hi preveu una demanda de 4.100 persones en un dia feiner i està projectada tant en el Pla Específic de Mobilitat del Vallès (PEMV) del Departament de Territori, com en el Pla Director d'Infraestructures (PDI) de l'ATM.**

**FEMvallès demana a FGC que reconsideri el seu posicionament** i compari les dades de creixement de la demanda dins Barcelona amb les de les ampliacions al Vallès. Uns nombres que parlen per si sols, ja que **la demanda interna de Barcelona està aturada** i les actuacions de millora del transport públic en el Vallès obtenen un èxit notable.

La negativa de Marta Subirà ha sigut una gerra d'aigua freda per la mobilitat del Vallès i Rubí, justament en **el municipi amb major concentració d'ozó del Vallès Occidental.**

## Sobre FEMvallès

FEMvallès és una associació d'entitats econòmiques, sindicals, professionals i socials conformada per sis entitats empresarials, quatre col·legis professionals, tres empreses, un sindicat, una cooperativa, una agrupació professional, una entitat social i una universitat. Dinou entitats agrupades en una veu amb criteri i visió de l'ordenació territorial de Catalunya i el Vallès.

El principal eix de treball de l'entitat, gira entorn l'ordenació territorial i la necessitat d'estructuració metropolitana. L'Associació FEMvallès expressa la constatació de la unitat productiva del Vallès -Oriental i Occidental-. Treballem amb l'objectiu de potenciar l'economia i superar la condició de perifèria metropolitana en què el Vallès ha estat permanentment situat des de l'administració.

Podeu trobar totes les propostes de l'entitat a [femvalles.cat](http://femvalles.cat).



[@FEM\\_valles](https://twitter.com/FEM_valles)



[Canal FV](#)



[FEMvallès.cat](http://FEMvallès.cat)

**cecot**

